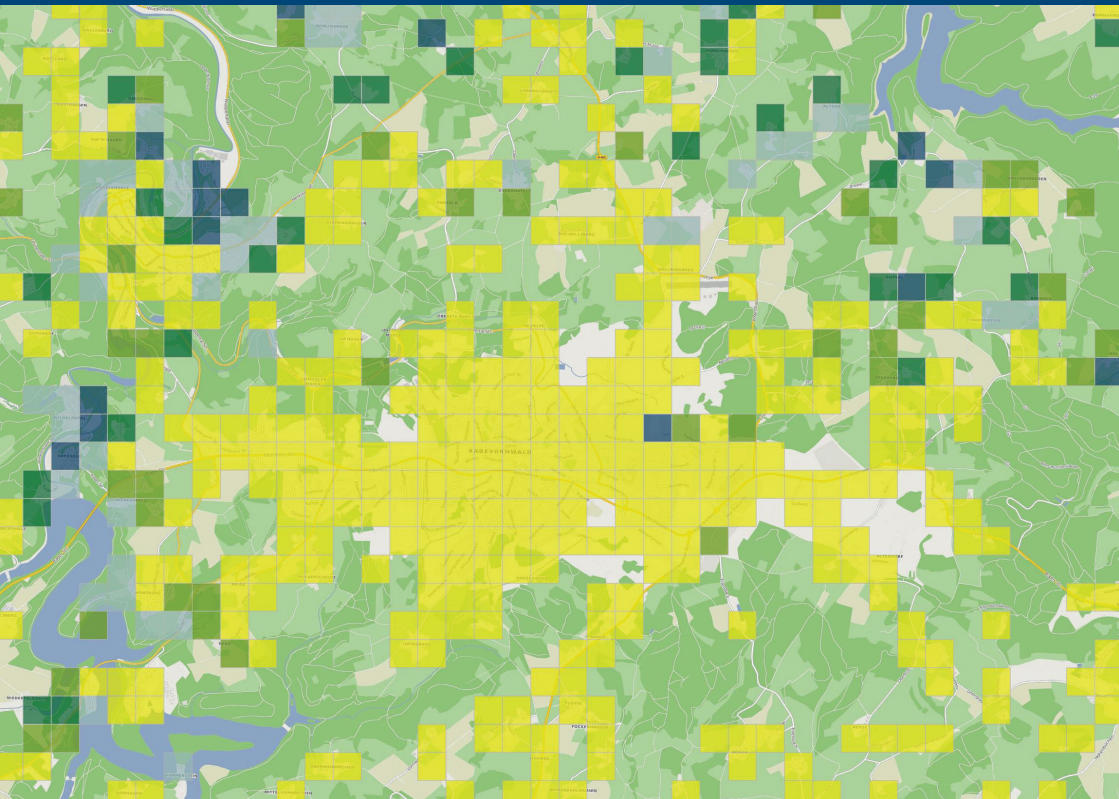




Bundesministerium
für Verkehr und
digitale Infrastruktur

Aktuelle Breitbandverfügbarkeit in Deutschland (Stand Mitte 2017)

Erhebung des TÜV Rheinland im Auftrag des BMVI



Was ist der Breitbandatlas?

Der interaktive Breitbandatlas ist das zentrale Informationsmedium zur Breitbandverfügbarkeit in Deutschland und wird vom TÜV Rheinland im Auftrag des BMVI betrieben. Der Atlas ist Teil der Breitbandstrategie der Bundesregierung und im Internet unter www.breitbandatlas.de für jeden Interessenten verfügbar. Im August 2017 wurde die Anwendung komplett überarbeitet, um die Nutzerfreundlichkeit weiter zu erhöhen und das Design an die neuen Webseiten des BMVI anzupassen. Mit der neuen Version wird zudem die vollständige Nutzbarkeit auf mobilen Endgeräten im gleichen Stil sichergestellt.

Anhand von interaktiven Karten veranschaulicht der Atlas, welche Techniken und Bandbreiten für die Datenübertragung lokal zur Verfügung stehen. Damit unterstützt das Onlineportal den Ausbau sowie die Nutzung von Zugangstechnologien zum Breitbandinternet. Der Breitbandatlas richtet sich an Privathaushalte ebenso wie an Entscheidungsträger in Verwaltung und Politik oder an Gewerbetreibende.

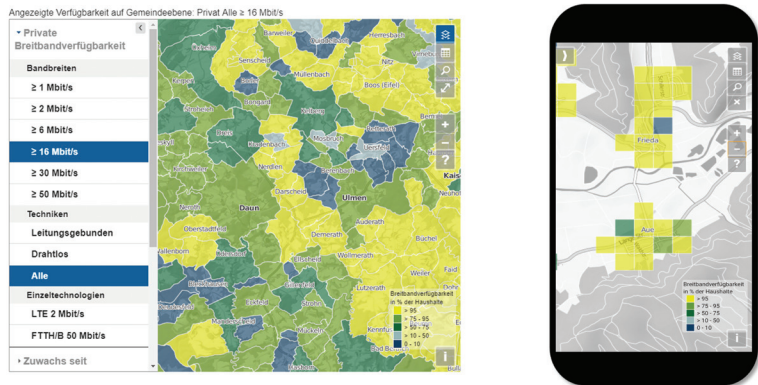


Abb. 1 Der Breitbandatlas des BMVI

Mit dem umfassenden kostenfreien Informationsangebot schließt der Breitbandatlas eine wichtige Informationslücke. Die Ergebnisse basieren auf freiwilligen Angaben der Breitbandanbieter und werden permanent vom TÜV Rheinland aktualisiert und validiert.

Breitbandverfügbarkeit in Deutschland

Dieser Kurzbericht stellt erste Ergebnisse der Datenerhebungen für die Breitbandverfügbarkeit in Deutschland zum Stand Mitte 2017 vor. Die Ergebnisse basieren auf den Datenlieferungen von ca. 340 Breitbandanbietern. Der ausführliche Bericht zum Breitbandatlas Stand Mitte 2017 wird in Kürze auf den Webseiten des BMVI veröffentlicht. Die Angaben zu den Bandbreiten für Privathaushalte beziehen sich immer auf die Mindestbandbreite im Download. Bei der gewerblichen Breitbandverfügbarkeit handelt es sich um die symmetrische Bandbreite bzw. maximale Uploadbandbreite von Breitbandanschlüssen.

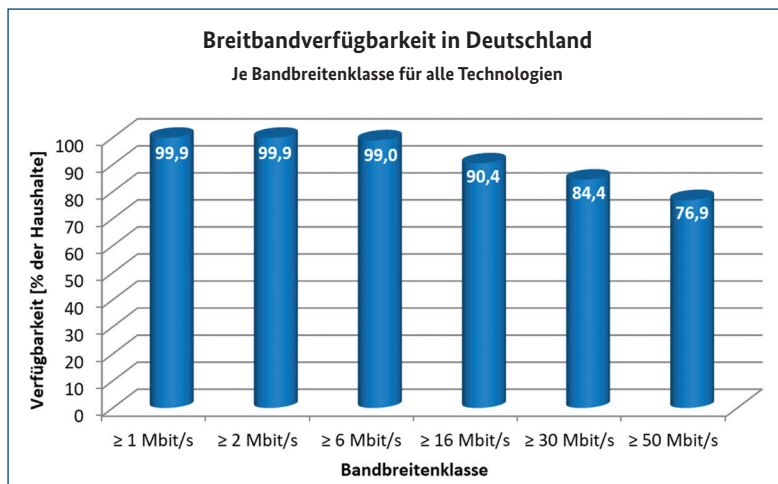


Abb. 2 Breitbandverfügbarkeit in Deutschland nach Bandbreitenklassen – alle Technologien

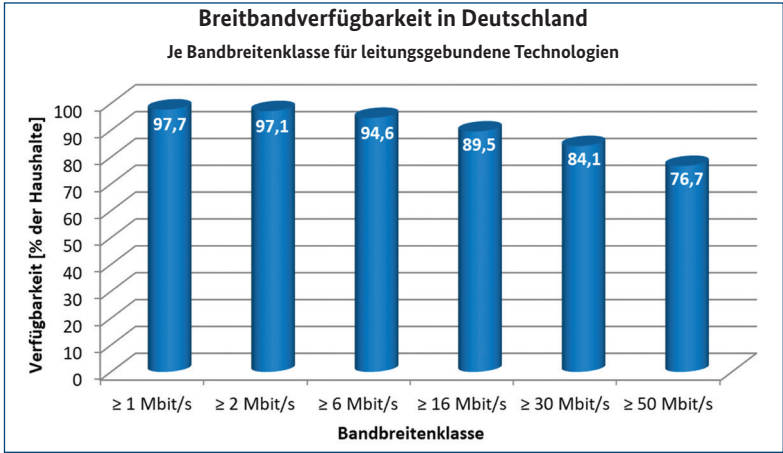


Abb. 3 Breitbandverfügbarkeit in Deutschland nach Bandbreitenklassen – leitungsgebundene Technologien

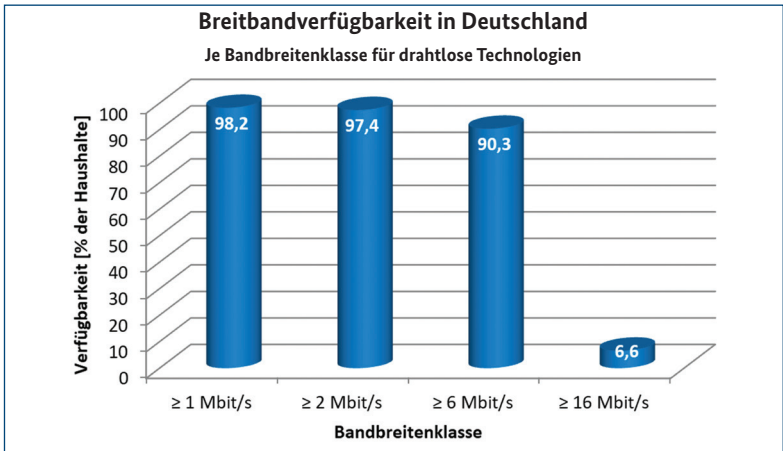


Abb. 4 Breitbandverfügbarkeit in Deutschland nach Bandbreitenklassen – drahtlose Technologien

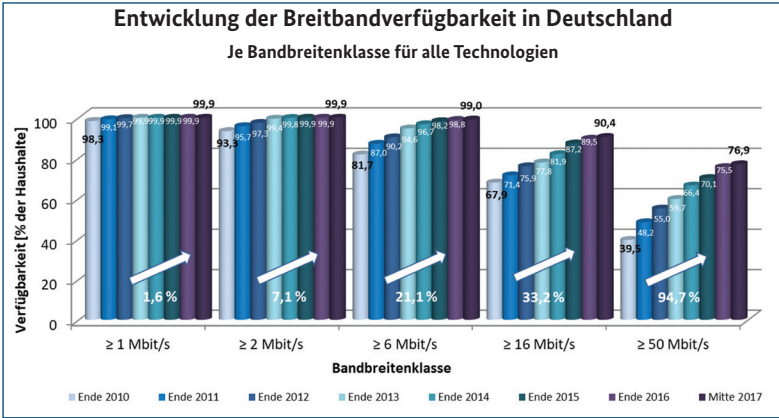


Abb. 5 Entwicklung der Breitbandverfügbarkeit in Deutschland nach Bandbreitenklassen

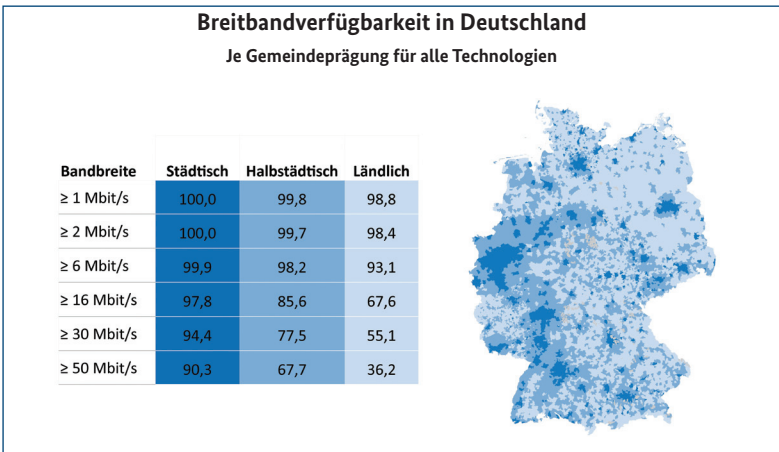


Abb. 6a Breitbandverfügbarkeit in Deutschland nach Gemeindeprägung

Abb. 6b Darstellung Gemeindeprägung (städtisch, ländlich, halbst.)

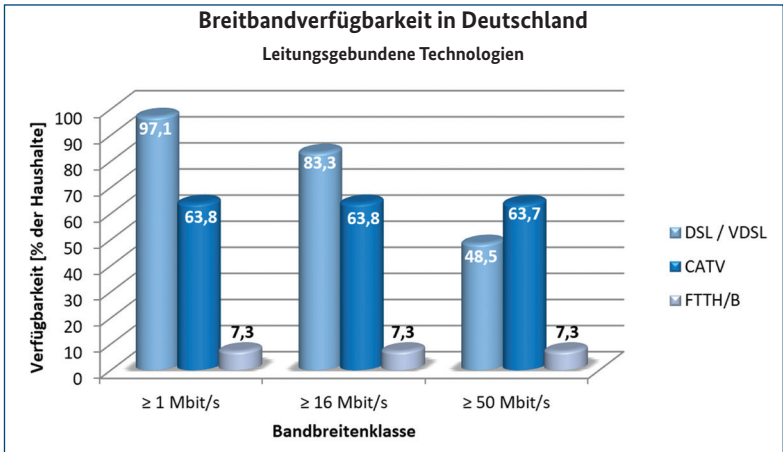


Abb. 7 Breitbandverfügbarkeit der leitungsgebundenen Technologien in Deutschland

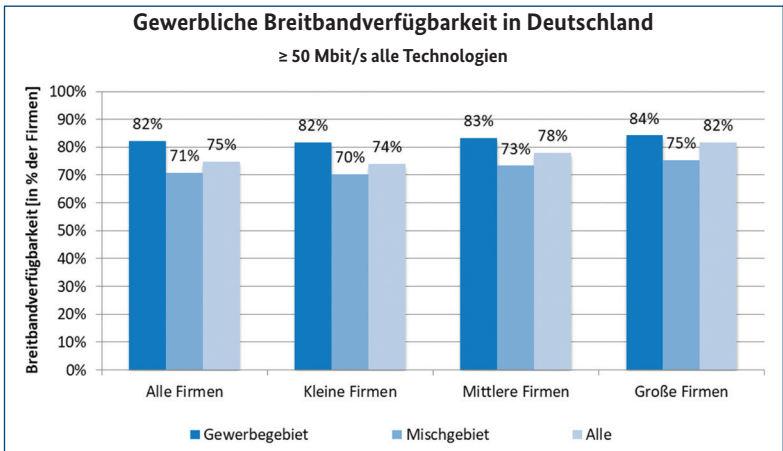


Abb. 8 Breitbandverfügbarkeit der leitungsgebundenen Technologien in Deutschland

Breitbandverfügbarkeit in den Bundesländern

Bundesland	Breitbandversorgung über alle Technologien [in % der Haushalte]						LTE- Versor- gung
	≥ 1 Mbit/s	≥ 2 Mbit/s	≥ 6 Mbit/s	≥ 16 Mbit/s	≥ 30 Mbit/s	≥ 50 Mbit/s	
Baden-Württemberg	99,7	99,5	98,1	90,7	84,9	78,0	94,0
Bayern	99,8	99,7	98,8	92,3	86,4	73,7	95,7
Berlin	100,0	100,0	100,0	98,9	95,6	90,6	100,0
Brandenburg	99,7	99,6	98,3	89,3	77,5	64,2	94,5
Bremen	100,0	100,0	99,9	98,3	96,3	93,6	100,0
Hamburg	100,0	100,0	100,0	99,4	98,1	96,5	99,8
Hessen	99,9	99,8	99,1	93,3	88,1	79,5	97,2
Mecklenburg-Vorpommern	99,2	99,0	94,7	74,8	67,2	60,5	94,8
Niedersachsen	99,8	99,6	98,0	88,7	83,7	77,5	96,6
Nordrhein-Westfalen	100,0	99,9	99,3	93,5	88,4	83,3	98,2
Rheinland-Pfalz	99,7	99,5	98,2	89,3	84,5	76,7	94,5
Saarland	99,9	99,8	99,2	93,0	84,1	77,6	93,7
Sachsen	99,8	99,7	97,9	80,4	69,7	60,6	96,0
Sachsen-Anhalt	99,5	99,4	96,9	74,5	60,3	50,9	96,8
Schleswig-Holstein	99,8	99,7	97,5	89,1	85,2	81,9	97,1
Thüringen	99,6	99,5	97,5	79,4	70,9	60,6	95,7

LTE-Verfügbarkeit in Deutschland

LTE ist in Deutschland bereits für über 96 % der Haushalte verfügbar. Die folgende Karte zeigt die LTE-Verfügbarkeit auf Gemeindeebene.

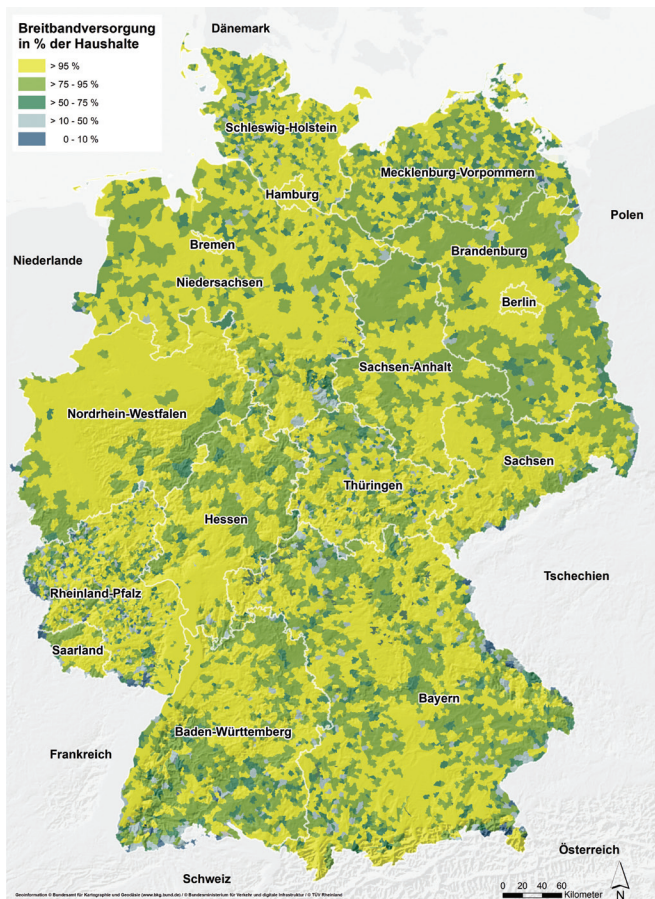


Abb. 9 LTE-Verfügbarkeit Deutschland

Impressum

Herausgeber

Bundesministerium für Verkehr und digitale Infrastruktur
Invalidenstraße 44
10115 Berlin

Redaktion

TÜV Rheinland

Datenerhebung

TÜV Rheinland

Empfohlener Link

www.breitbandatlas.de

Stand

Mitte 2017

Gestaltung | Druck

Bundesministerium für Verkehr und digitale Infrastruktur
Referat Z 32, Druckvorstufe | Hausdruckerei

Bildnachweis

Titelbild:

© BMVI/TÜV Rheinland, Geobasisdaten BKG, Hintergrundkarte OpenStreetMap (ODbl), Omniscale
TÜV Rheinland

Diese Broschüre ist Teil der Öffentlichkeitsarbeit des Bundesministeriums für Verkehr und digitale Infrastruktur. Sie wird kostenlos abgegeben und ist nicht zum Verkauf bestimmt.

